

## Adviespunt Zorgbelang

Adviespunt Zorgbelang biedt ook informatie, advies en ondersteuning op het gebied van:

- vertrouwenswerk (jeugdhulp)
- onafhankelijke klachtenfunctionaris

Kijk voor meer informatie over onze dienstverlening in uw regio op: [www.adviespuntzorgbelang.nl](http://www.adviespuntzorgbelang.nl)

Adviespunt Zorgbelang is onafhankelijk van zorginstellingen of andere instanties.

U kunt voor ondersteuning bij langdurige zorg ook terecht bij uw zorgkantoor of bij een MEE-organisatie.

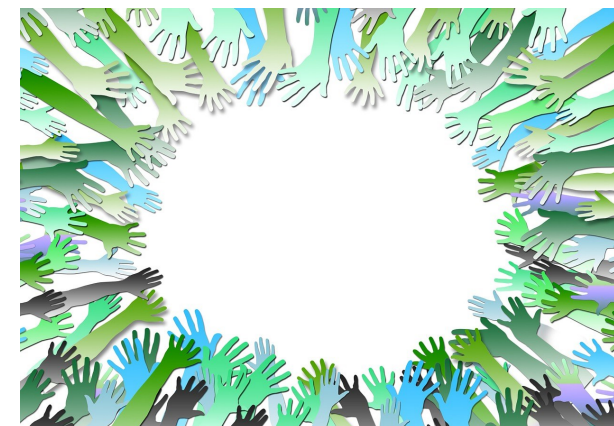
*Zorgbelang Drenthe is een maatschappelijke organisatie die onafhankelijk de belangen behartigt van alle mensen met een zorgvraag in Drenthe.*

*Zorgbelang Drenthe vindt dat ieder mens ongehinderde toegang moet hebben tot kwalitatief hoogstaande gezondheidszorg.*



Zorgbelang Drenthe  
Annerweg 30  
9471 KV ZUIDLAREN  
T 050-7271500  
E [info@zorgbelang-drenthe.nl](mailto:info@zorgbelang-drenthe.nl)  
I [www.zorgbelang-drenthe.nl](http://www.zorgbelang-drenthe.nl)

## ADVIES EN ONDERSTEUNING BIJ UW LANGDURIGE ZORG



**Wij helpen u verder**

**Cliëntondersteuning van  
Adviespunt Zorgbelang**

**Bel 0900-243 81 81**

## Heeft u te maken met langdurige zorg?

U valt onder de Wet langdurige zorg (Wlz) als u 24 uur per dag op zorg bent aangewezen. Dit kan verpleging en verzorging zijn, gehandicapenzorg of geestelijke gezondheidszorg. Ontvangt u deze zorg al of gaat u hier binnenkort gebruik van maken? Dan heeft u recht op ondersteuning bij het regelen en uitvoeren van uw zorg.

### Heeft u behoefte aan ondersteuning? Heeft u vragen of klachten?

Onze cliëntondersteuners helpen u graag bij al uw vragen over het regelen en de uitvoering van uw zorg: in een instelling of thuis, met of zonder een persoonsgebonden budget (pbg).

### Onafhankelijk

De cliëntondersteuners van Adviespunt Zorgbelang zijn onafhankelijk van zorginstellingen of andere instanties. We werken vanuit uw belang: we gaan uit van wat u nodig heeft. Ook uw familie, mantelzorgers of kennissen kunnen ons raadplegen. Uiteraard worden uw gegevens vertrouwelijk behandeld.

*'Door ruggespraak met jullie ben ik weer op weg geholpen. Dank!'*



### Regionaal

We zijn bekend met uw regio. Daardoor kunnen wij u goed informeren over de regionale mogelijkheden zoals het aanbod van zorgaanbieders, mogelijke wachtlijsten en bijzonderheden van het zorgaanbod. Zo kunnen we samen kijken wat het beste bij u past.

**De cliëntondersteuners van Adviespunt Zorgbelang helpen u graag verder.  
Neem contact met ons op:**

- **telefonisch: 0900-243 81 81 (normaal gespreksttarief) op werkdagen van 09.00-17.00 uur maar ook enkele avonden en op zaterdagmorgen, zie [www.zorgbelang-drenthe.nl/cliëntondersteuning](http://www.zorgbelang-drenthe.nl/cliëntondersteuning)**
- **email: [info@zorgbelang-drenthe.nl](mailto:info@zorgbelang-drenthe.nl)**
- **internet: digitaal formulier via [www.adviespuntzorgbelang.nl](http://www.adviespuntzorgbelang.nl)**

## Wat kunnen wij voor u doen?

Onze cliëntondersteuners kunnen u helpen bij het regelen van de zorg die u nodig heeft. Hiervoor kunt u kosteloos terecht bij de onafhankelijke cliëntondersteuners van Adviespunt Zorgbelang.

### Informatie en advies

Onder andere over de verschillende manieren waarop u de zorg kunt organiseren, het zorgaanbod en wachttijden in uw regio, cliëntenrechten of zorgtoewijzing.

### Kiezen van een passende zorgaanbieder

De keuze voor een zorgaanbieder, of het nu gaat om verblijf in een instelling of om zorg thuis.

### Invulling van de zorg

Hulp bij het opstellen, evalueren en bijstellen van uw persoonlijk plan en/of zorgplan. We kunnen ook met u meegaan wanneer u het (zorg)plan gaat bespreken met uw zorgaanbieder.

### Ondersteuning bij de verbetering van uw zorg en bemiddeling

Ondersteuning in het contact met de zorgaanbieder als u niet tevreden bent over de geleverde zorg.

*'Fijn dat er een organisatie is die naast mij staat, anders moet ik het helemaal alleen doen!'*